

# LES ÉTAPES CLÉS DU LYCÉE

## Rentrée 2018 : la classe de seconde

DÉBUT  
D'ANNÉE

Un test numérique de positionnement pour vous permettre de connaître vos acquis et vos besoins en français et en mathématiques



Un accompagnement personnalisé en expression écrite et orale  
Un accompagnement dédié à l'orientation pour aider les élèves à choisir leur formation et leur projet professionnel

JUIN  
2019

En vue de votre passage en première :  
**Voie générale** : vous choisissez 3 enseignements de spécialité  
**Voie technologique** : vous choisissez une série qui comprend 3 enseignements de spécialité

## Rentrée 2019 : la classe de première

2<sup>E</sup> ET 3<sup>E</sup>  
TRIMESTRES

2 séries d'épreuves communes de contrôle continu

JUIN  
2020

En vue de votre passage en terminale :  
**Voie générale** : vous choisissez 2 enseignements de spécialité parmi ceux déjà suivis  
**Voie technologique** : vous poursuivez 2 enseignements de spécialité de votre série

JUIN  
2020

ÉPREUVES  
FINALES

..... Épreuve anticipée de français à l'écrit et à l'oral

## Rentrée 2020 : la classe de terminale

2<sup>E</sup>  
TRIMESTRE

Dernière série d'épreuves communes de contrôle continu

PRINTEMPS  
2021

ÉPREUVES  
FINALES

..... Épreuves écrites dans les 2 enseignements de spécialité choisis

FIN JUIN  
2021

ÉPREUVES  
FINALES

..... Épreuve écrite de philosophie  
Oral final

JUILLET  
2021

Résultats du baccalauréat

# LES ÉPREUVES DU BACCALAURÉAT 2021

## CONTRÔLE CONTINU

**40%**  
de la note finale

**60%**  
de la note finale

## ÉPREUVES FINALES

✓ **10%** de la note finale :  
**bulletins scolaires**  
de première et de terminale

✓ **30%** de la note finale :  
**épreuves communes**  
2 séries en première  
1 série en terminale

✓ **1** épreuve anticipée  
en première  
Français écrit et oral

✓ **4** épreuves finales  
en terminale  
Enseignements de spécialité (2)  
Philosophie  
Oral final

### Épreuves communes

dans les disciplines non évaluées  
lors des épreuves finales.

Pour garantir l'égalité entre les élèves,  
les copies sont **anonymes** et  
corrigées par d'autres professeurs  
que ceux de l'élève.

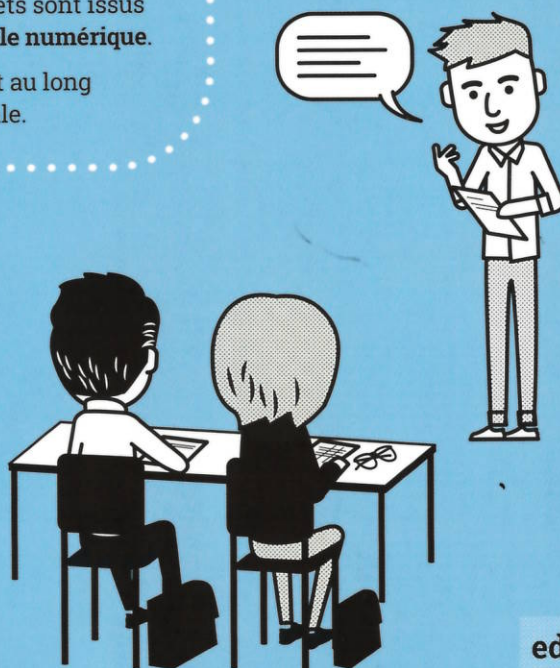
Les exercices des sujets sont issus  
d'une **banque nationale numérique**.

L'EPS est évaluée tout au long  
de l'année de terminale.

### L'épreuve orale (20 min)

Elle est préparée en **première**  
et en **terminale**.

Elle porte sur un **projet conduit**  
à partir des enseignements  
de spécialité choisis par l'élève.



Plus d'infos

[education.gouv.fr/bac2021](http://education.gouv.fr/bac2021)